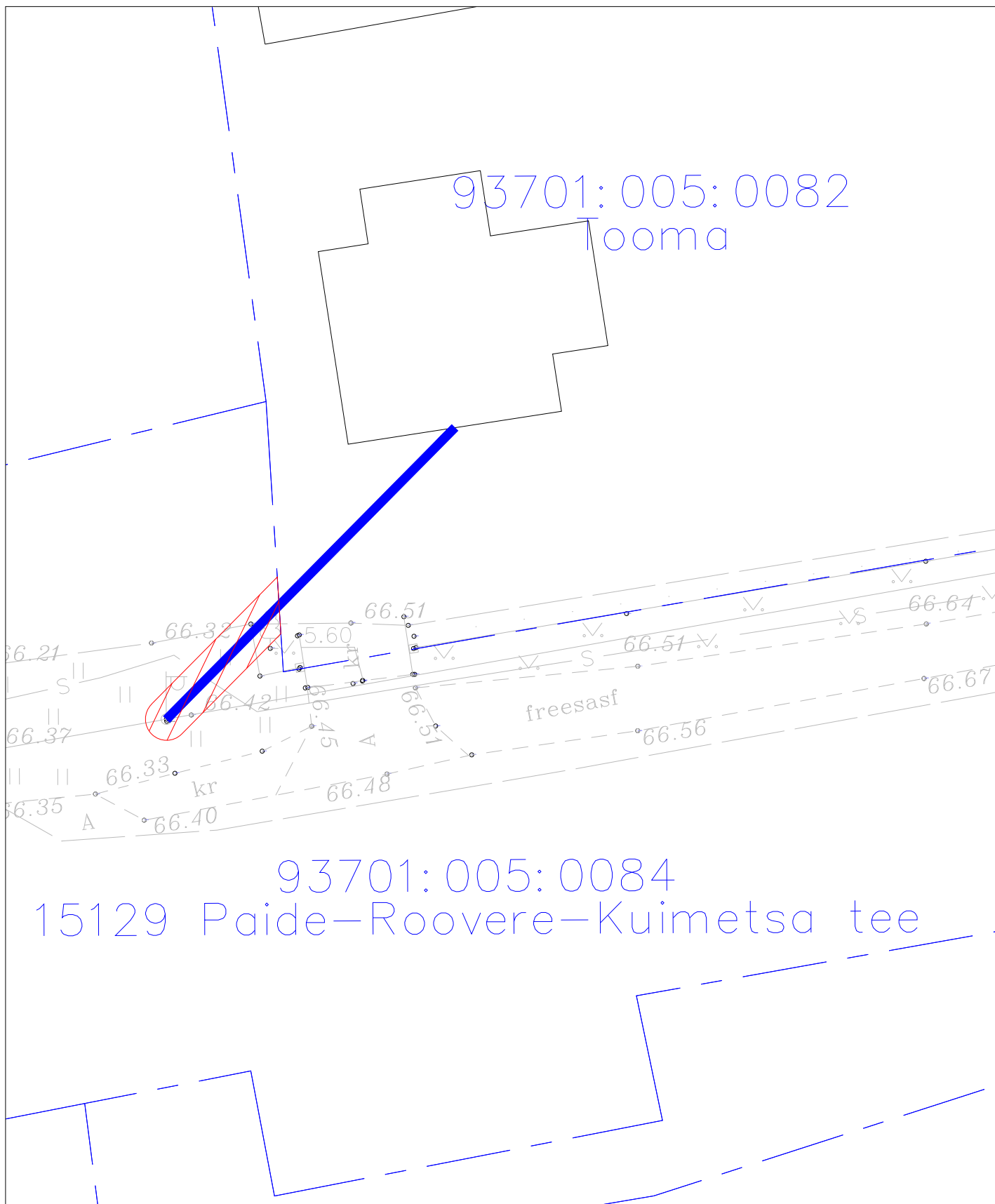


Koormatava ala asendiplaan

Rõa küla, Türi vald, Järva maakond, Paide-Roovere-Kuimetsa tee, 93701:005:0084

M 1:250



Sideehitise kaitsevööndi ulatus on mõlemal pool sideehitist 1 meeter sideehitisest.

Kasutusõiguse ala kokku ligikaudu 16,6m<sup>2</sup>




Koostas:

Marek Banko

Projekteerija

Hepta Group Energy OÜ

TINGMÄRGID

-  Katastripiir
-  Projekteeritud side-õhuliin
-  Kasutusõiguse ala